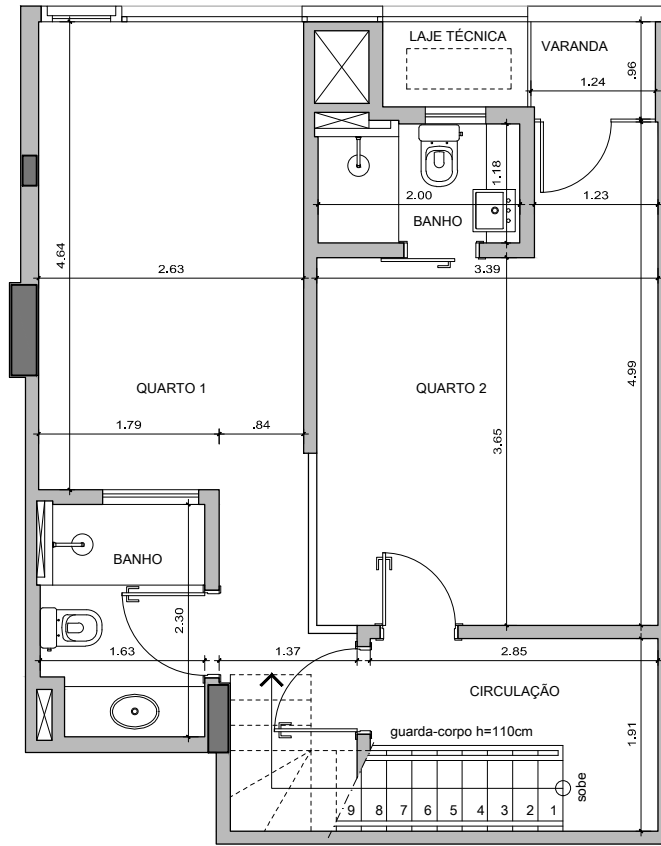


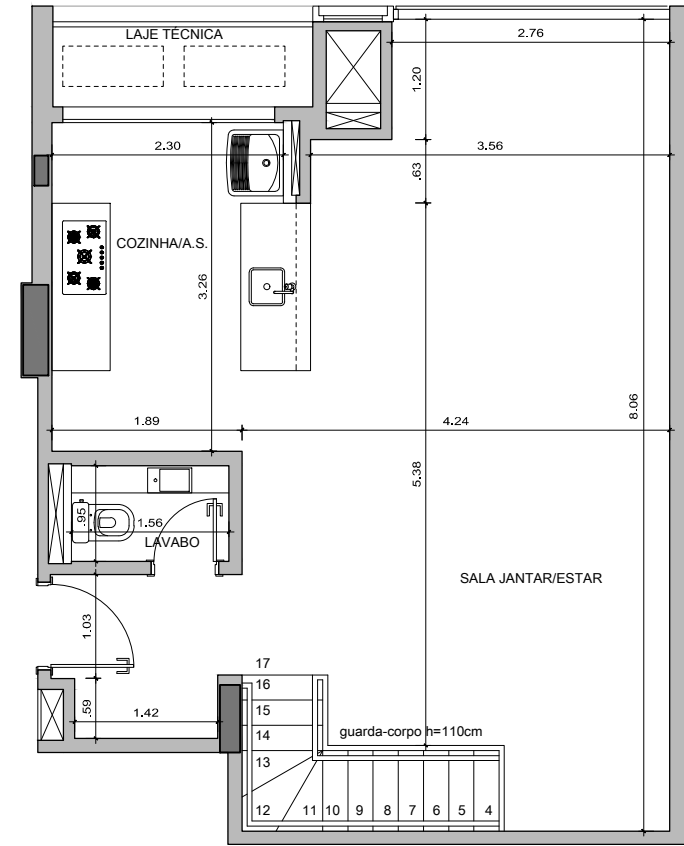
OBSERVAÇÕES:

AS PLANTAS SÃO APENAS REFERENCIAIS PARA OS PROJETOS DE MOBILIÁRIOS. PEQUENAS DIFERENÇAS NAS MEDIDAS EXECUTADAS PODEM OCORRER NA CONSTRUÇÃO. VERIFICAR AS MEDIDAS NO LOCAL.

OS PROJETOS DE INSTALAÇÃO ELÉTRICA, TELEFÔNICA, HIDROSANITÁRIA E ESTRUTURA PODEM SOFRER ALTERAÇÕES PELAS CONCESSIONÁRIAS DURANTE A FASE DE APROVAÇÃO OU POR COMPATIBILIZAÇÃO COM INTERFERÊNCIAS NA OBRA.



1º e 3º Pavimentos - Nível inferior do duplex



2º e 4º Pavimentos - Nível superior do duplex

As medidas servem como referência para as unidades com finais 07, 08, 21 e 22 (1º ao 4º pavimento).

AUDACE

SQNW 307 Lote A  
Setor Noroeste - DF

PLANTA BAIXA - ARQUITETURA  
Duplex 2 Quartos  
ESCALA: 1/75