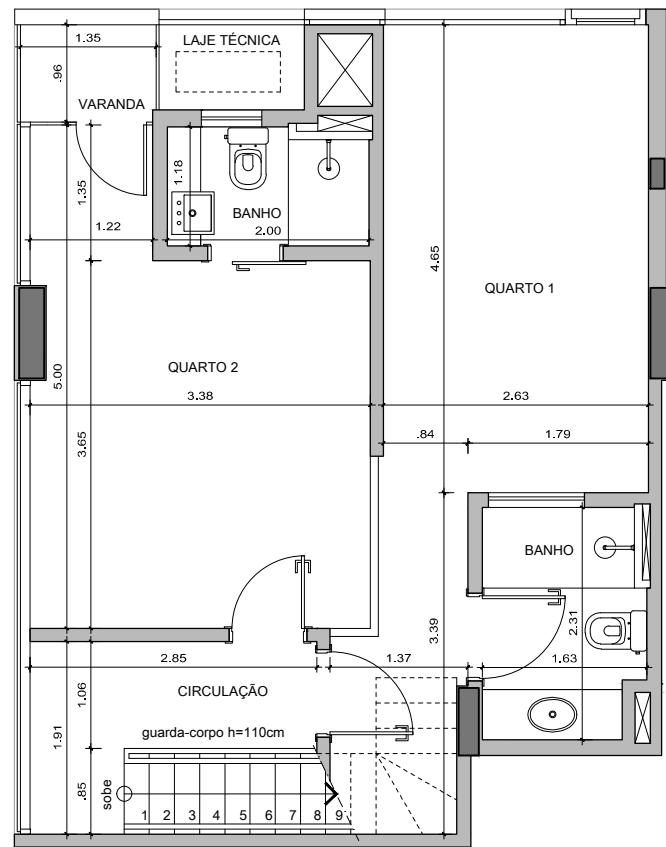


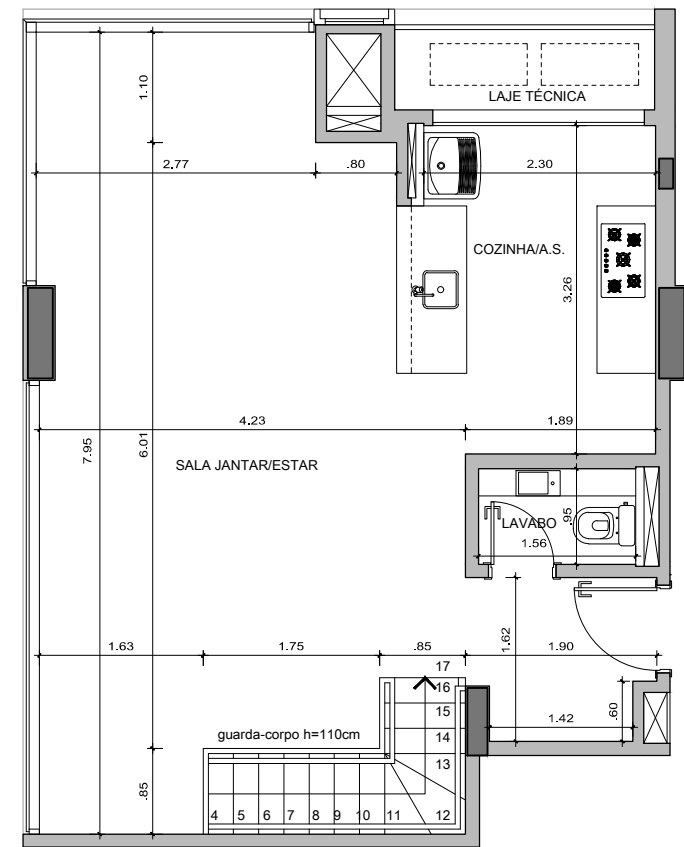
OBSERVAÇÕES:

AS PLANTAS SÃO APENAS REFERENCIAIS PARA OS PROJETOS DE MOBILIÁRIOS. PEQUENAS DIFERENÇAS NAS MEDIDAS EXECUTADAS PODEM OCORRER NA CONSTRUÇÃO. VERIFICAR AS MEDIDAS NO LOCAL.

OS PROJETOS DE INSTALAÇÃO ELÉTRICA, TELEFÔNICA, HIDROSANITÁRIA E ESTRUTURA PODEM SOFRER ALTERAÇÕES PELAS CONCESSIONÁRIAS DURANTE A FASE DE APROVAÇÃO OU POR COMPATIBILIZAÇÃO COM INTERFERÊNCIAS NA OBRA.



1º, 3º e 5º Pavimentos - Nível inferior do duplex



2º, 4º e 6º Pavimentos - Nível superior do duplex

As medidas servem como referência para as unidades com finais 01, 02, 27 e 28 (1º ao 4º pavimento) e Unidades 601, 602, 629 e 630.

AUDACE

SQNW 307 Lote A
Setor Noroeste - DF

PLANTA BAIXA - ARQUITETURA
Duplex 2 Quartos
ESCALA: 1/75